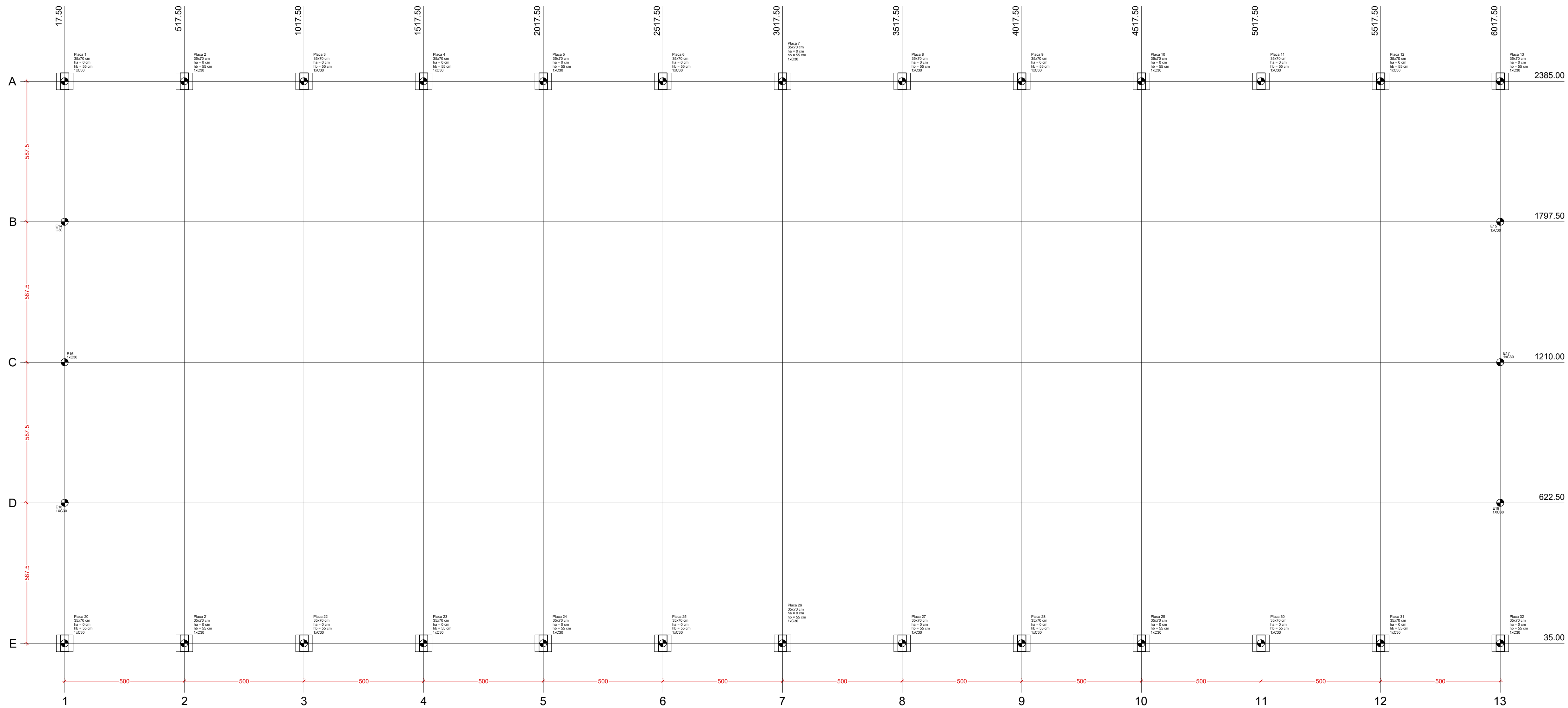


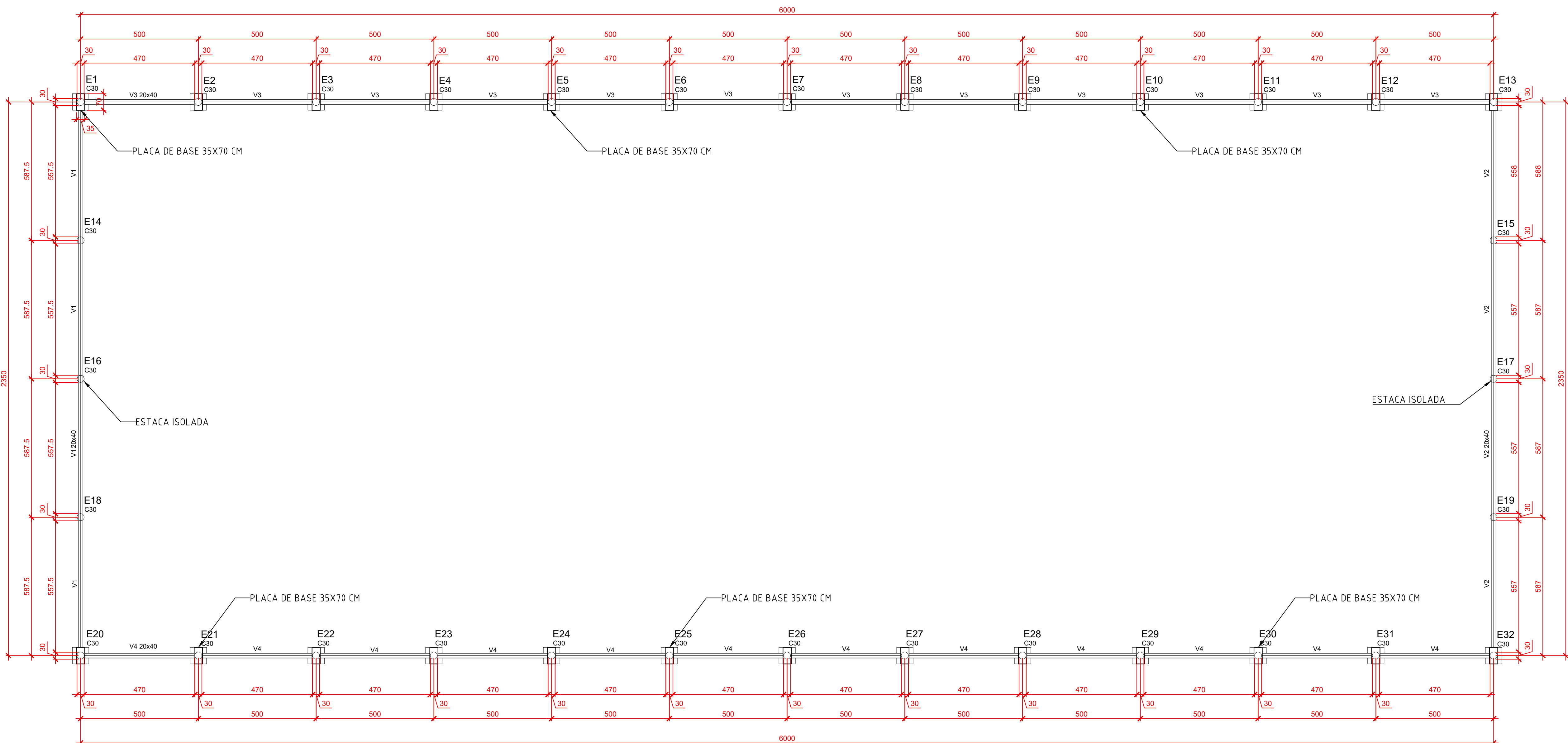
01 Planta de Locação

Escala 1:100  
Unidades: cm



02 Planta de Fôrma

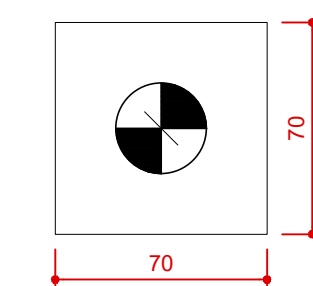
Escala 1:100  
Unidades: cm



Fundação				Bloco				Localização no eixo X	
Nome	Lado B (cm)	Lado H (cm)	R0 / ha (cm)	h1 / h2 (cm)	ne	Estaca	ca (cm)	Base tub. (cm)	Nome
E1	70	70	0	55	1	C30	-40		17.50 E1, E14, E16, E18, E20
E2	70	70	0	55	1	C30	-40		517.50 E2, E21
E3	70	70	0	55	1	C30	-40		1017.50 E3, E22
E4	70	70	0	55	1	C30	-40		1517.50 E4, E23
E5	70	70	0	55	1	C30	-40		2017.50 E5, E24
E6	70	70	0	55	1	C30	-40		2517.50 E6, E25
E7	70	70	0	55	1	C30	-40		3017.50 E7, E26
E8	70	70	0	55	1	C30	-40		3517.50 E8, E27
E9	70	70	0	55	1	C30	-40		4017.50 E9, E28
E10	70	70	0	55	1	C30	-40		4517.50 E10, E29
E11	70	70	0	55	1	C30	-40		5017.50 E11, E30
E12	70	70	0	55	1	C30	-40		5517.50 E12, E31
E13	70	70	0	55	1	C30	-40		6017.50 E13, E15, E17, E19, E32
E14	60	60	0	55	1	C30	-40		
E15	60	60	0	55	1	C30	-40		
E16	60	60	0	55	1	C30	-40		
E17	60	60	0	55	1	C30	-40		
E18	60	60	0	55	1	C30	-40		
E19	60	60	0	55	1	C30	-40		
E20	70	70	0	55	1	C30	-40		
E21	70	70	0	55	1	C30	-40		
E22	70	70	0	55	1	C30	-40		
E23	70	70	0	55	1	C30	-40		
E24	70	70	0	55	1	C30	-40		
E25	70	70	0	55	1	C30	-40		
E26	70	70	0	55	1	C30	-40		
E27	70	70	0	55	1	C30	-40		
E28	70	70	0	55	1	C30	-40		
E29	70	70	0	55	1	C30	-40		
E30	70	70	0	55	1	C30	-40		
E31	70	70	0	55	1	C30	-40		
E32	70	70	0	55	1	C30	-40		

Coordenadas (cm)		Localização no eixo Y	
Nome	Nome	Nome	Nome
2385.00	E1, E2, E3, E4, E5, E6, E7, E8, E9, E10, E11, E12, E13		
1797.50	E14, E15		
1210.00	E16, E17		
622.50	E18, E19		
35.00	E20, E21, E22, E23, E24, E25, E26, E27, E28, E29, E30, E31, E32		

Estacas			
Simbologia	Nome	d (cm)	Quantidade
	C30	30.00	32



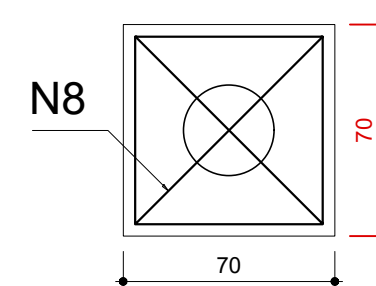
Legenda dos blocos  
escala 1:25

03 Armação Blocos

Escala 1:25  
Unidades: cm

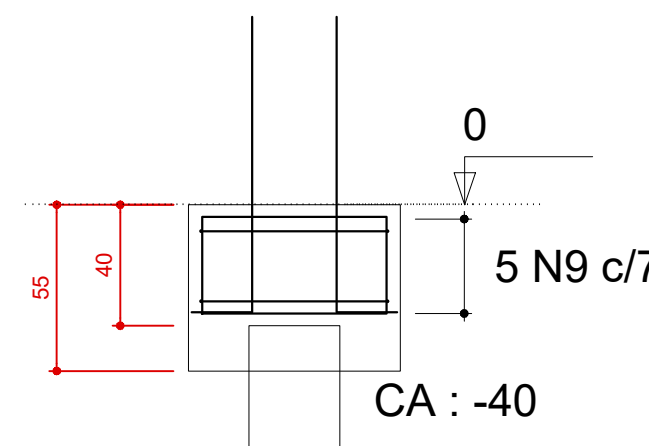
B1=B2=B3=B4=B5=B6=B7=B8=B9=B10=B11=B12=B13  
=B20=B21=B22=B23=B24=B25=B26=B27=B28=B29  
=B30=B31=B32  
1xC30

PLANTA  
ESC 1:25



5 N9 ø5.0 c/7 C=260

CORTE  
ESC 1:25



2 N8 ø5.0 C=248

Resumo do aço

AÇO	DIAM (mm)	C.TOTAL (m)	PESO + 10 % (kg)
CA50	10.0	60.5	41
	12.5	208.4	220.8
	20.0	30.2	81.9
CA60	5.0	843.2	143
PESO TOTAL (kg)			
CA50	343.7		
CA60	143		

Volume de concreto (C-25) = 10.74 m³  
Área de forma = 67.5 m²

Características dos materiais - Blocos e Pilares

fck (MPa)	Ecs (MPa)	Abatimento (cm)
30	28980	13 ± 3

Dimensão máxima do agregado = 19 mm (Brita 1)  
Consumo de Cimento ≥ 300 kg/m³  
Relação água/cimento ≤ 0.60

Características dos materiais - Estacas

fck (MPa)	Ecs (MPa)	Abatimento (cm)
25	28980	12 ± 2

Dimensão máxima do agregado = 19 mm (Brita 1)  
Consumo de Cimento ≥ 300 kg/m³  
Relação água/cimento ≤ 0.60

COBRIMENTOS NOMINAIS

ELEMENTOS	COBRIMENTO
FUNDAÇÃO	4.5 cm
BALDRAMES	2.5 cm
VIGAS	2.5 cm
PILARES	2.5 cm
LAJES:	2.5 cm

Obs: Cobrimentos nominais conforme Tabela 7.2, NBR 6118/2014, considerando classe de agressividade ambiental = com locação para

NOTAS

- TIPO DE FUNDAÇÃO: ESTACAS ESCAVADAS COM TRADO MECÂNICO DO MANUAL
- A LOCAÇÃO DOS EIXOS DOS PILARES DEVERÁ SER FEITA PELO PROJETO ESTRUTURAL
- CONCRETO fck = 25 MPa PARA ESTACAS
- CONCRETO fck = 25 MPa PARA OS BLOCOS E ARRANQUES
- DEVE-SE COMPACTAR O FUNDO DAS ESTACAS ANTES DA CONCRETAGEM
- DEVE-SE COMPACTAR O FUNDO DOS BURACOS DESTINADOS AOS BLOCOS
- APÓS A COMPACTAÇÃO DOS BURACOS DOS BLOCOS, EXECUTAR UMA CAMADA DE 5 CM DE CONCRETO MAIOR, A ARMADURA DO BLOCO DEVE SE APOIAR SOBRE ESSA CAMADA
- APLICAR A PONTA DAS ESTACAS, LANÇAR OS LITROS DE CONCRETO "SECO" E APLICAR A PONTA DAS ESTACAS UTILIZANDO PILÃO
- NÃO CONSIDERAR ALTURA DE ATERRIO NO COMPRIMENTO DAS ESTACAS, O COMPRIMENTO DELAS SERÁ CONTADO A PARTIR DO ATERRIO, QUANDO EXISTIR

NOTAS

- TODO O PROJETO FOI ELABORADO SEQUINDO AS PRESCRIÇÕES DAS NORMAS TÉCNICAS VIGENTES
- FOI ADOPTADA CLASSE DE AGRESSIVIDADE AMBIENTAL II, reduzido para I.
- JANELAS DEVEM TER VERGAS E CONTRAVERGAS E PORTAS VERGAS COM H=15 cm E ARMADURA CONSTRUTIVA DE 4 ø 8.0 mm
- CONCRETO fck = 25 MPa
- PAREDES EM TÚOLO FURADO Y=1300 KG/M3 - BLOCOS 14 X 19 X 29
- CASO EXISTAM DIVERGÊNCIAS ENTRE OS TEXTOS, COTAS E DESENHOS, PREVALECEM OS TEXTOS E COTAS.
- AS LAJES SERÃO TRELIÇADAS COM EPS.
- Durante a concretagem de uma laje, a laje imediatamente abaixo, deverá também estar "reescorada".
- Prazos para retirada de formas (em condições normais), não antes de:
  - Faces laterais : 3 dias
  - Faces inferiores, deixando-se pontalites bem acunhados e convenientemente espaçados : 14 dias
  - Faces inferiores, sem pontalites : 21 dias
- Cura: A proteção contra secagem prematura, pelo menos 10 dias após o lançamento do concreto, poderá ser feita mantendo-se umedecida a superfície ou protegendo-se com película impermeável.
- Deformação: A deformação total das lajes, não deverá acontecer antes de 28 dias, linhas de escoamento permanentes (até 28 dias) devem ser executadas com esta finalidade.
- Nenhuma alvenaria deverá ser executada antes da deformação da laje que a suportar. A deformação será feita sempre do meio do vão para os apoios. No caso de balanços, a deformação deverá ser feita da ponta do balanço para o apoio.
- As lajes pré-moldadas são treliçadas com vigotas em concreto armado e enchimento de EPS.
- O dimensionamento das lajes pré-moldadas é de responsabilidade técnica do fornecedor, sendo que, o engenheiro residente deve exigir as respectivas ART's. No projeto, especificou-se os tipos de treliças usadas para cálculo da estrutura como um todo, entretanto, cabe ao fornecedor verificar e dimensionar sua própria treliça.
- As cargas acidentais estão de acordo com a NBR 6120:1980. O fornecedor deve utilizar as cargas expostas no projeto para dimensionar as lajes. Estas cargas encontram-se em tabelas.

CARIMBO DE APROVAÇÕES :

TIPO DE USO: PROJETO CEASA CATALÃO			
ENDEREÇO DA OBRA: ARCO VIÁRIO, KM 2, ZONA RURAL, CATALÃO- GO			
PROPRIETÁRIO: PREFEITURA MUNICIPAL DE CATALÃO		CNPJ: 01.505.643/0001-50	
AUTORA DO PROJETO: ENG. SAMUEL GONÇALVES CARRILHO		CREA nº: 1015865852-D-GO	
RESPONSÁVEL TÉCNICO: ENG. SAMUEL GONÇALVES CARRILHO		CREA nº: 1015865852-D-GO	
DESCRIÇÃO: PLANTA DE LOCAÇÃO, PLANTA DE FÔRMA, ARMAÇÃO DOS BLOCOS, QUANTITATIVO.		ÁREAS: VER ARQUITETURA	
DESENHO: MARIA JÚLIA		REVISÃO:	
INDICADAS		28/07/2022	